

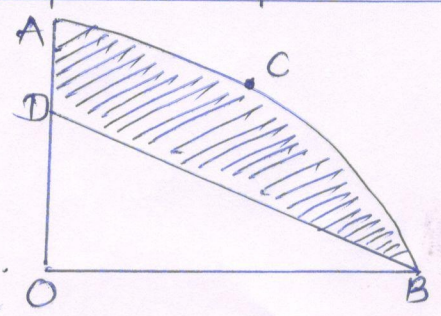
విద్యార్థి పేరు:

అంకం	విద్యార్థి భాగస్వామ్యం(10)	రాతపన(10)	ప్రాజెక్టు(10)	లభ్యులక్ష్య (20)	కైలులం (50)
మార్కులు					

లభ్యులక్ష్య (20 మార్కులు)

I తరగతి వాని సాధనములు:

(1) ప్రక్క ఎటువంటి "O" కేంద్రంగా గల వృత్తంలో చిహ్నార్థం=3cm, OACB తిన్నెది ఒక స్ట్రాబులు సాదం=2cm అయితే షీట్ చేసిన ప్రాంత ప్రకారం కనుగొనుము.



(2) 4cm వ్యాసార్థంగా గల వృత్తానికి, 6cm వ్యాసార్థం గల ఏకకేంద్ర వృత్తంపై గల ఒక బిందువు నుండి ప్రక్కరేఖను గీయండి. దాని పొడవును కనుగొనండి. గణన చేసి సరిచూడండి.

(3) $x(x-2)+6=0$ షర్ల సమీకరణాలకి మూలలు సమానం అయితే గణించు ఎంత?

(4) ఒక రైలు 360 km యాత్రా వికలిత వేగంతో ప్రయాణిస్తున్నది. దీని వేగము గంటకు 5km పెరిగిన అదే యాత్రా ప్రయాణిస్తున్నది ఎట్లాకలము 1 గంట తక్కును. అయితే రైలు వేగము కనుగొనుము.

(5) $5x^2-6x-2=0$ యొక్క మూలాలను - "వర్గమును పూర్తి చేసి ఎట్లాకల" ద్వారా సాధించుము.

(6) $\frac{2}{\sqrt{x}} + \frac{3}{\sqrt{y}} = 2$, $\frac{4}{\sqrt{x}} - \frac{9}{\sqrt{y}} = -1$ రేఖీయ సమీకరణాలను ఒకటగా మార్చడం ద్వారా సాధన కనుగొనండి?

(7) ఒక బిల్డు చతురస్రాకారం ప్లం చుట్టుకొలత 32 మీ. దాని పొడవును 2 మీ పెరిగి, వెడల్పును 1 మీ తగ్గించగా దాని ప్రకారము వీ మాకు లోక యధారణగా ప్లంతును. అయిన ఆ ప్లంతు పొడవు, వెడల్పులను కనుగొనుము.